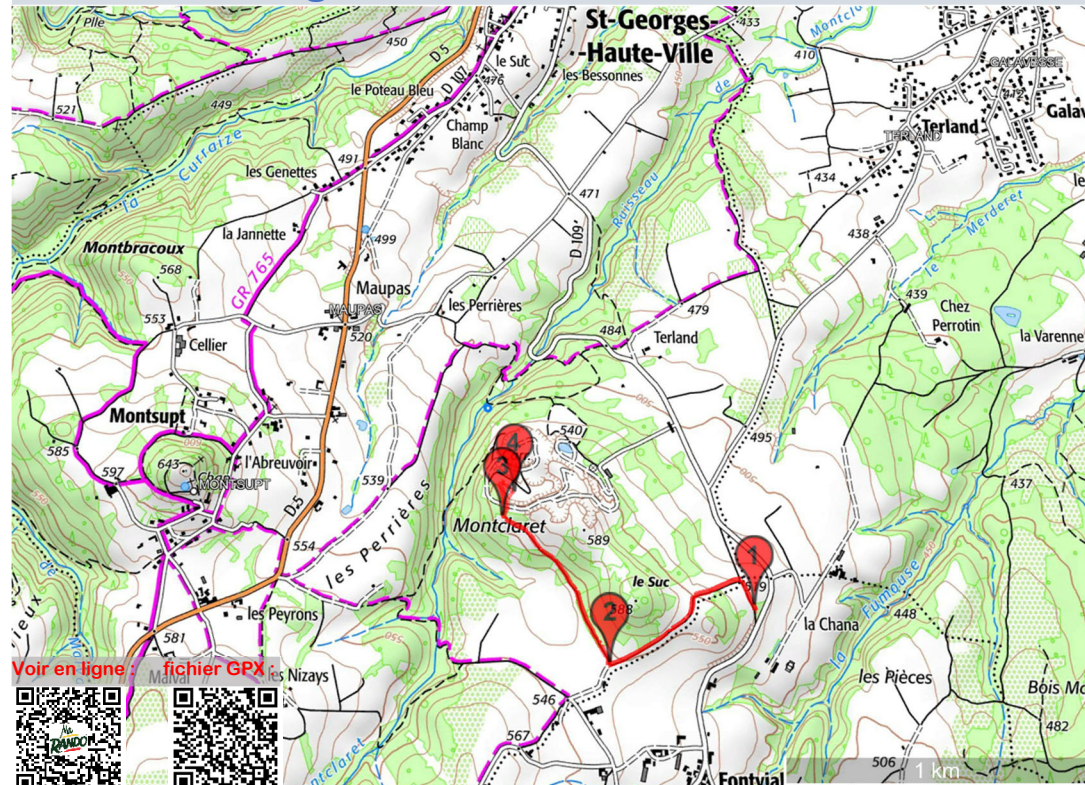


# PR41 : St-Georges-Haute-Ville, sentier de Montclaret.



Voir en ligne : [fichier GPX](#)

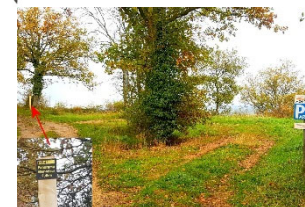


	Parking de la Chana. Depuis St-Georges-Haute-Ville par la D109, passer la route de la carrière. A moins de 800 m accéder au parking à 50 m par un chemin montant à droite.		
	2,8 km		Aller-Retour <b>PR41</b>
	1 heure		Bitume 0 %
	88 m d+		facile

Dans la masse de granite des monts du Forez, les 104 pics de basalte révèlent des richesses très originales. Le Montclaret est l'un d'eux. Ses entrailles ont été mises au jour par l'extraction de la roche, permettant aux scientifiques de reconstituer son histoire.



## 1 Information 1



Depuis le parking, poursuivre par le chemin sur 100 m, puis virer à gauche en montant.

## 2 Information 2



A moins de 600 m prendre à droite et se diriger sur le flanc Sud du Montclaret jusqu'au portail du site.

## 3 Information 3

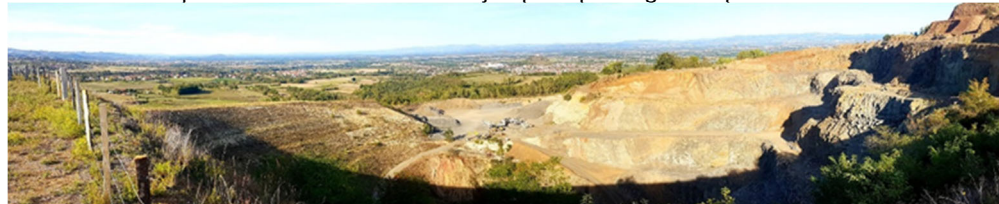


Grimper à droite jusqu'à la plateforme d'observation.



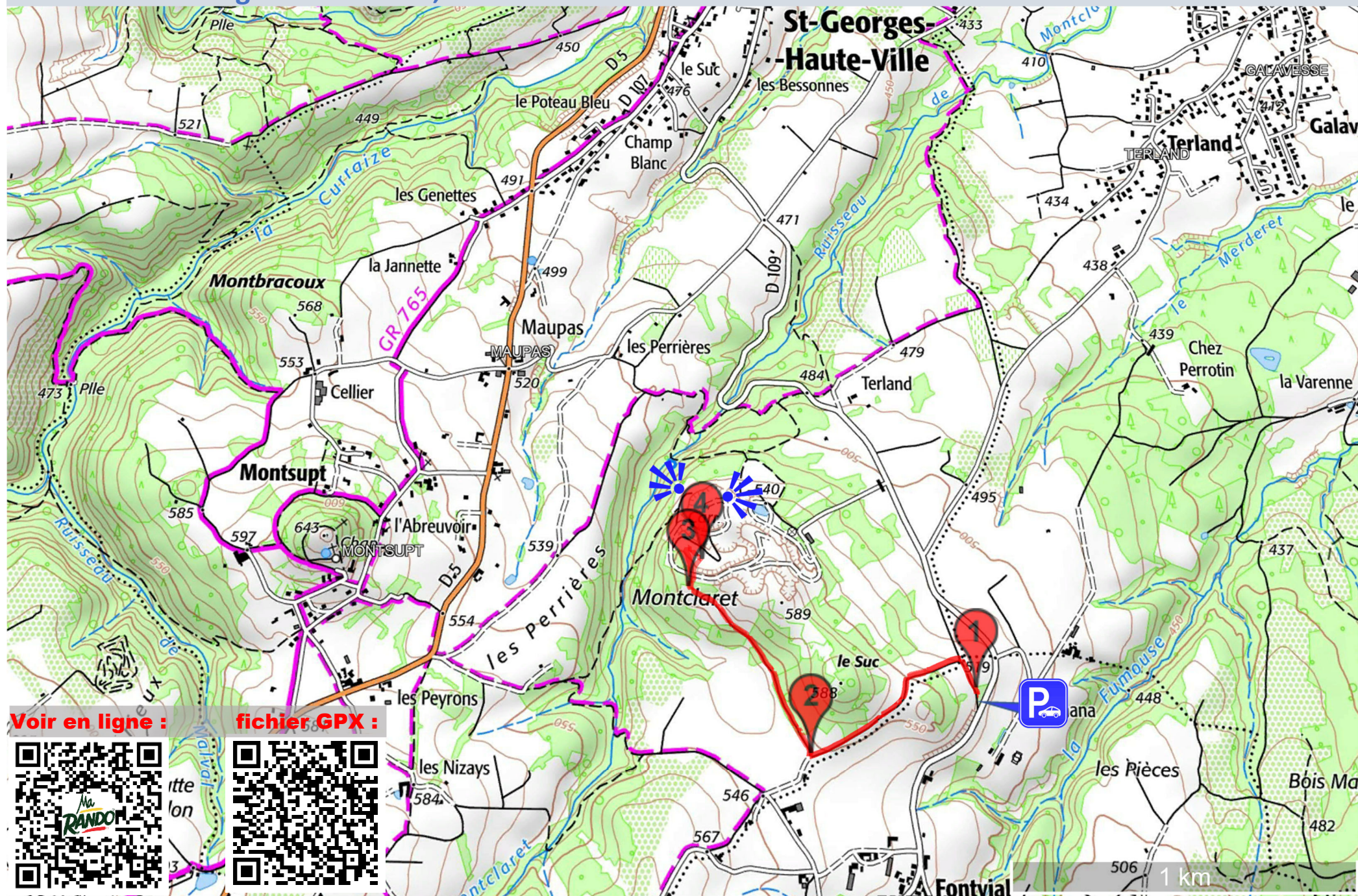
## 4 Information 4

Le retour se fait par le cheminement inverse jusqu'au parking de départ.





## PR41 : Saint-Georges-Haute-Ville, sentier de Montclaret.



Voir en ligne : **fichier GPX :**

